

# Kilpailukutsu tarkkuussuunnistuksen pohjoismaiseen maaotteluun Lahdessa 18.-20.9.2026 Osa Euroopan tarkkuussuunnistus CUPia (ECTO)

**Järjestäjä:** Lahden Suunnistajat -37

**Kilpailunjohtaja:** Tuomo Niskanen

**IOF valvoja:** Juha Villikka

**Ratavalvoja:** Martti Inkinen

**Ratamestari:** Teemu Niskanen

**Kartoittajat:** Teemu Niskanen (PreO Sprints, TempO); Janne Seppälä (PreO)

**Sarjat:** Elite, Open A

**Kilpailusivut:** <https://www.ls37.fi/suunnistustapahtumat/tarkkuussuunnistuksen-maaottelu-2026/>



## Aikataulu

Perjantai 18.9. – PreO **Yö**sprintti (ei WRE). Sijainti: Pajulahti, Lahti  
Ensimmäinen lähtö klo 20.00

Lauantai 19.9. – TempO (**WRE + ECTO**). Sijainti: Pajulahti, Lahti  
Karanteeni sulkeutuu klo 10.00

Lauantai 19.9. – PreO sprintti (**WRE**). Sijainti: Pajulahti, Lahti  
Välittömästi TempO-kilpailun jälkeen

Lauantai-iltana avoin tilaisuus, jossa mahdollisuus saunomiseen sekä uimiseen. Sijainti: Pajulahti, Lahti

Sunnuntai 20.9. – PreO (**WRE + ECTO**). Sijainti: Tiirismaa, Lahti/Hollola  
Ensimmäinen lähtö klo 10.00

Lauantain ja sunnuntain kilpailuissa WRE-status ja ne ovat osa pohjoismaista maaottelua. Lisäksi TempO ja PreO kilpailut ovat osa IOF:n ECTO-sarjaa. Virallisissa maaottelujoukkueissa kilpailevat lähtevät kilpailuiden viimeisinä.

## Ilmoittautumiset

**Ilmoittautumisten takaraja:** 12.9.

Ilmoittautumiset IRMAssa:

<https://irma.suunnistusliitto.fi/public/competitioncalendar/list>

Kansainväliset ilmoittautumiset WRE-sarjoihin Eventorin kautta:

TempO (<https://eventor.orienteering.sport/Events/Show/8764>)

PreO Sprintti (<https://eventor.orienteering.sport/Events/Show/8765>)

PreO (<https://eventor.orienteering.sport/Events/Show/8766>)



## Osanottomaksut:

Elite sarja (WRE): Tempo 25€, PreO sprintti 25€, PreO 25€

Open A sarja: Tempo 18€, PreO sprintti 18€, PreO 18€

PreO Yösprinti: 18€

## Jälki-ilmoittautumiset:

Open A -sarjaan mahdollisuus ilmoittautua myös paikan päällä 50% korotetuin hinnoin.

## Maksaminen:

Ilmoittautumiset maksetaan IRMAN kautta. Joko seuran toimesta tai ilmoittautumisen yhteydessä.

## Kartat

Pajulahti sprinttikartta 2024, päivitetty 9/2026. Mittakaava 1:3000. Käyräväli 2,5m.

Tiirismaa kartoitettu tarkkuussuunnistus käyttöön 9/2026. Mittakaava 1:3000. Käyräväli 2,5m.

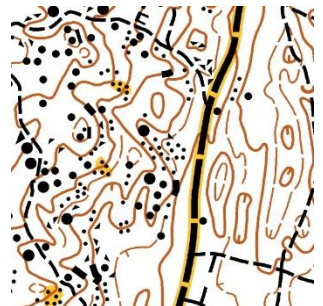
## Maaston kuvaus:

PreO-yösprinti, Tempo ja PreO-sprintti järjestetään Pajulahden urheiluopiston alueella. Kaikki kilpailualueet sijaitsevat kävelyetäisyydellä, ja maasto on pääosin rakennettua ympäristöä, jossa on rakennuksia sekä puistomaisia alueita. Reitit kulkevat pääosin asfaltilla tai soralla. Korkeuserot ovat maltillisia. Maasto soveltuu erinomaisesti Tempo- ja PreO-sprinttikilpailuihin, joissa korostuu nopea päätöksenteko.

PreO-kilpailu järjestetään Lahden toisella puolella Tiirismaalla. Tiirismaa on Etelä-Suomen korkein kohta (223 m merenpinnasta), ja alue tunnetaan kivikkoisista ja jyrkistä rinteistään. Tästä huolimatta PreO-rata on korkeuseroiltaan hyvin maltillinen (noin 10 m). Kyseessä on ensimmäinen tarkkuussuunnistuskilpailu tällä alueella, mutta aluetta käytetään säännöllisesti suunnistuskilpailuissa. Maasto soveltuu erinomaisesti vaativaan PreO-kilpailuun, jossa korostuvat tarkat ja yksityiskohtaiset rastitehtävät.

## Kielletyt alueet

<https://karttarekisteri.fi/index.php/pages/maps#>





## Vanhat Kartat

Vanhat kartat katsottavissa kilpailusivuilta.

1. Pajulahden sprinttikartta Leimausleiriltä 2024.
2. Tiirismaan suunnistuskartta vuodelta 2025.

## Sarjat ja Kilpailutietoa

Pohjoismainen maaottelu, joukkuekilpailu:

Pohjoismaiset joukkueet, joissa tulee olla 5 kilpailijaa. Jokaisessa joukkueessa toivotaan olevan vähintään yksi P- tai J- (alle 20v) sarjalainen.

Pohjoismainen maaottelu, yksilökilpailu: Elite

Muut sarjat: Elite, Open A

Yksilö sekä joukkue, jolla on paras yhteistulos kolmen osakilpailun jälkeen, voittaa pohjoismaisen maaottelun. Yksityiskohtaisemmat tiedot yhteistulosten laskemisesta julkaistaan kilpailuohjeissa. Jokaisella pohjoismaalla on oikeus ilmoittaa korkeintaan kaksi virallista joukkuetta.

Muut maat (tai ryhmät kilpailijoita) saavat myös muodostaa joukkueita. Nämä joukkueet eivät voi voittaa pohjoismaisen maaottelun voittajalle jaettavaa kiertopalkintoa.

Kilpailuissa noudatetaan IOF:n tarkkuussuunnistuksen sääntöjä. Viimeisimmät säännöt löydät [IOF:n sivuilta](#).

## Avustajat

Kilpailijan tulee tarvittaessa järjestää oma(t) työntäjä(t) ja leimausavustaja(t).



## Tulospalvelujärjestelmä

PreO ja PreO-sprintti: Toe-leimaus. Saatavilla kilpailun järjestäjän toimesta.

Aikarastit: ANT

TempO-asetat: ANT

## Palkinnot

Paras joukkue sekä yksilöt yhteistulosten perusteella palkitaan tuotepalkinnoin. Myös PreO yöspringin kolme parasta, WRE-kilpailuiden 3 parasta sekä Open-sarjan voittajat palkitaan tuotepalkinnoin.

## Vessat

Pajulahden urheiluopiston alueella on paljon invavessoja käytössä perjantain ja lauantain aikana.

Sunnuntain kilpailukeskuksen WC-mahdollisuuksista lisätietoa kilpailuohjeissa.

## Majoitus

Järjestäjät suosittelevat majoituksen varaamista Pajulahden urheiluopistolta, jossa järjestetään perjantain ja lauantain kilpailut sekä lauantai-illan sosiaalinen tapahtuma.

Pajulahdessa on tarjolla viihtyisää hotellitasoista majoitusta. Huoneet ovat hyvin varusteltuja (jääkaappi, mikroaaltouuni, kahvin-/vedenkeitin, televisio, WC, suihku, parveke tai terassi sekä oma pysäköintipaikka). Huoneissa on kaksi vuodetta sekä vuodesohva.

### Majoitushinnat:

- Yhden hengen huone aamiaisella 110 €/huone/yö
- Kahden hengen huone aamiaisella 140 €/huone/yö
- Kolmen hengen huone aamiaisella 170 €/huone/yö

### Ruokailut Pajulahdessa:

- Ateriapaketti majoitusvarauksen yhteydessä ostettuna +30 € (pe päivällinen, la lounas + päivällinen). Paikan päältä ostettuna 11,85 €/ateria.

**Lauantaiin karanteeniin järjestetään ruokailu niille, joilla on täysihoito tilattuna pe-la yölle Pajulahdesta.**

**Lemmikkimaksu** (rajoitettu määrä huoneita): 15 €/yö

Varaa majoitus hyvissä ajoin, viimeistään 16.8.2026. Huoneita on rajoitetusti ja ne täytetään ilmoittautumisjärjestyksessä.

Ilmainen peruutus 31.8.2026 asti. Tämän jälkeen (1.-17.9.2026) peruutusmaksu on 50 €/huone/yö. Saapumatta jättämisestä (no show) veloitetaan 100 €/huone/yö.

### Yhteystiedot:

- [sari.mikkola@kolmekampusta.fi](mailto:sari.mikkola@kolmekampusta.fi)
- [sales.pajulahti@kolmekampusta.fi](mailto:sales.pajulahti@kolmekampusta.fi)





**Osoite:**

Pajulahti Olympic & Paralympic Training Center / Sports Institute of Three Campuses

Pajulahdentie 167

15560 Nastola

Suomi

<https://www.kolmekampusta.fi/en>



Kilpailuohje julkaistaan lähempänä tapahtumaa. Mikäli sinulla on kysyttävää kilpailuun liittyen, voit olla yhteydessä kilpailunjohtajaan.

**Kilpailunjohtaja:**

Tuomo Niskanen, [tuomo.niskanen96@gmail.com](mailto:tuomo.niskanen96@gmail.com)